

# Instrukcja montażu

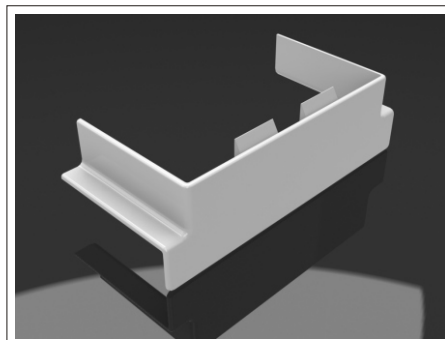
## Instrukcja montażu dla :

444 001 - Trójnik TR 60-60/110

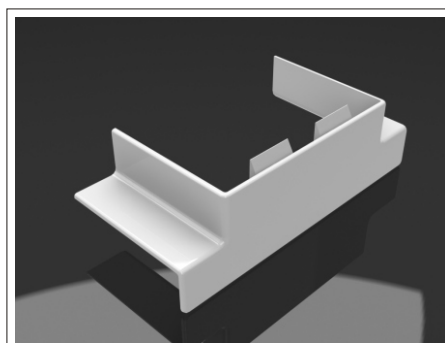
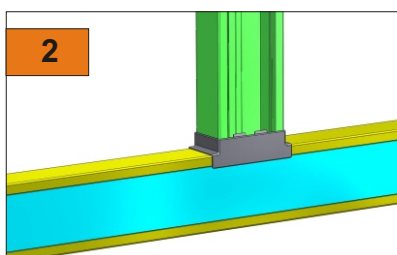
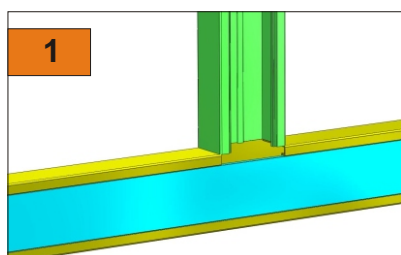
444 002 - Trójnik TR 60-60/90

## Przeznaczenie

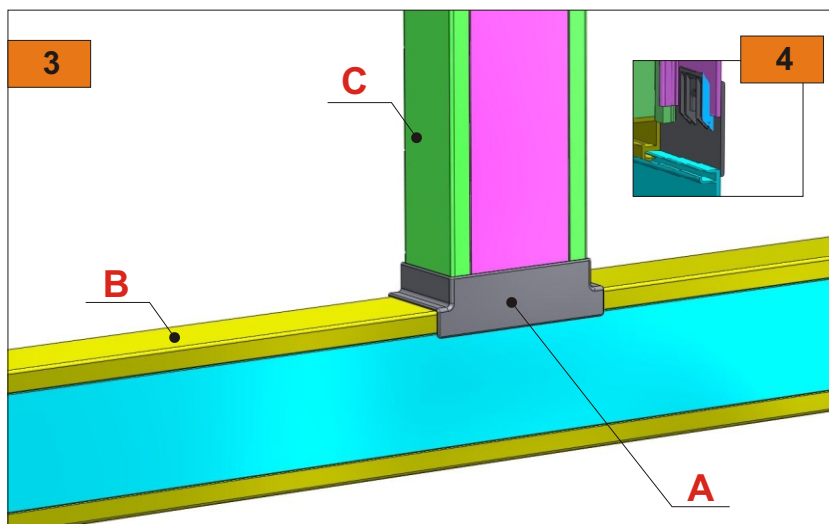
Maskowanie prostokątnego połączenia pomiędzy kanałami o wymiarach zewnętrznych 60/130, 60/110, 60/90, 60/60.



444 001 Trójnik 60 - 60/110



444 002 Trójnik 60 - 60/90



Zamontowany trójnik 60-60/110

## Montaż

1. Wytnij otwór w ścianie kanału B, zainstaluj podstawę kanału C (rys. 1) i ułóż przewody.
2. Zainstaluj trójnik A (rys.2) i wsuń w trójnik pokrywę kanału C ( rys. 3) aż do "drugiego oporu" ( rys.4)

| A                            | B  |  | C                                       |
|------------------------------|--|--|---|
| 444 001 Trójnik TR 60-60/110 | 111 327 KE 60/60<br>111 328 KE 60/90<br>111 329 KE 60/90 2kas<br>111 330 KE 60/110 | 111 331 KE 60/130<br>111 342 KPP 60/90<br>111 340 KPP 60/110 | 111 340 KPP 60/110<br>111 330 KE 60/110 |
| 444 002 Trójnik TR 60-60/90  | 111 327 KE 60/60<br>111 328 KE 60/90<br>111 329 KE 60/90 2kas<br>111 330 KE 60/110 | 111 331 KE 60/130<br>111 342 KPP 60/90<br>111 340 KPP 60/110 | 111 342 KPP 60/90<br>111 328 KE 60/90   |

